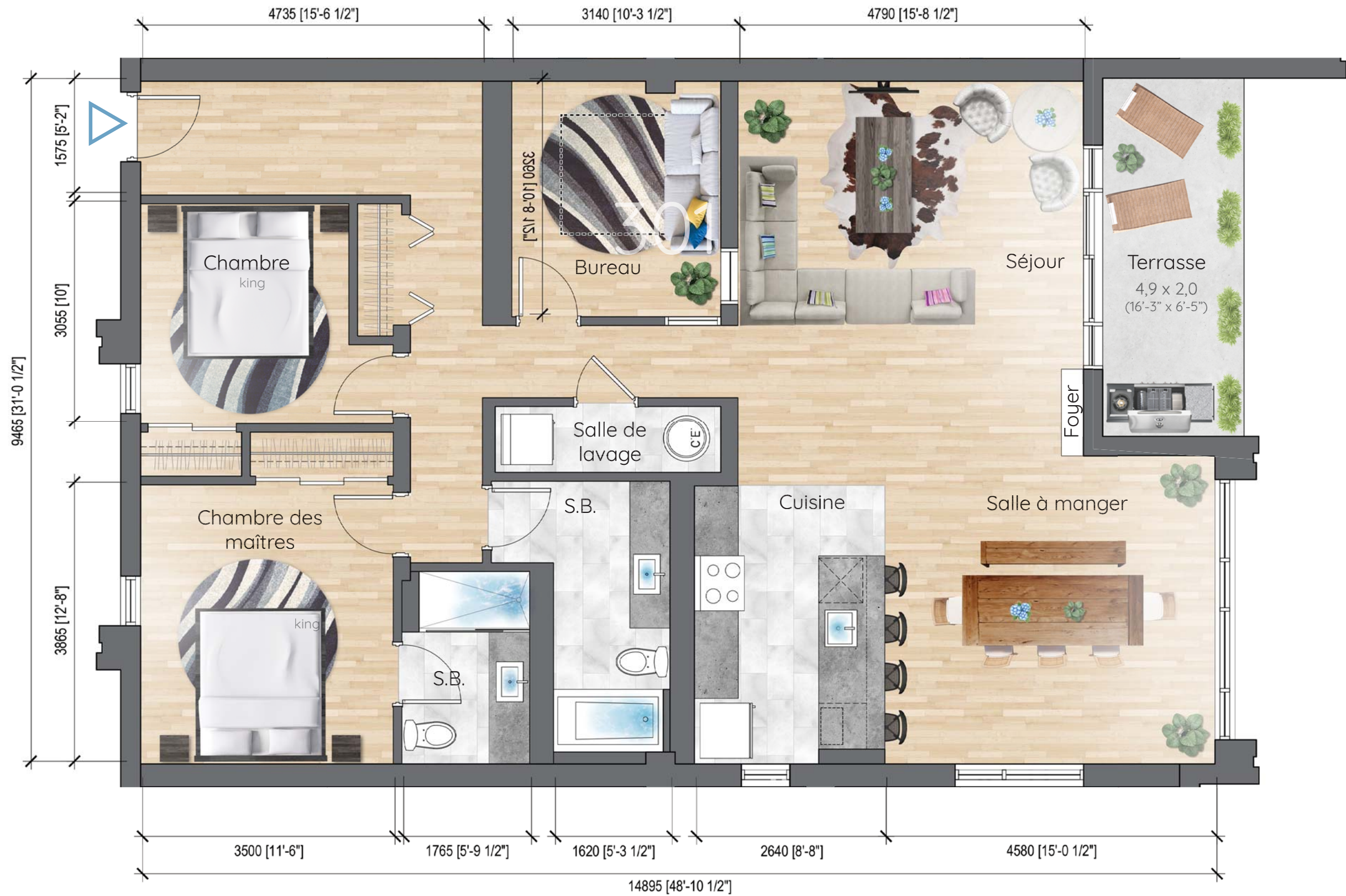


201 301



Vue sur le
Fluve



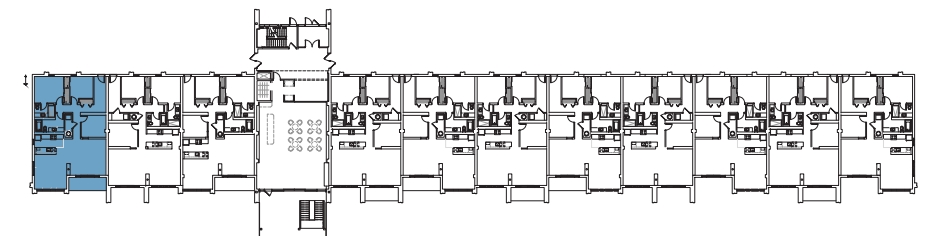
± 141,1 m² (± 1519 pi²)
(superficie brute)

± 131,3 m² (± 1413 pi²)
(superficie nette)

± 9,7 m² (± 104 pi²)
(terrasse)

LA PIGNORONDE
- BAIE-SAINT-PAUL -

Le mobilier et les électroménagers illustrés aux plans ne sont pas inclus au contrat et n'apparaissent qu'à titre indicatif. La superficie brute inclut les murs extérieurs et le mur de la coursive. La superficie nette est mesurée à la face intérieure de tous les murs périphériques et inclut les cloisons intérieures. Les dimensions et les superficies sont présentés à titre indicatif et peuvent varier lors de la réalisation des travaux. Des modifications peuvent survenir sans préavis.



NORPLEX
Le site d'abord