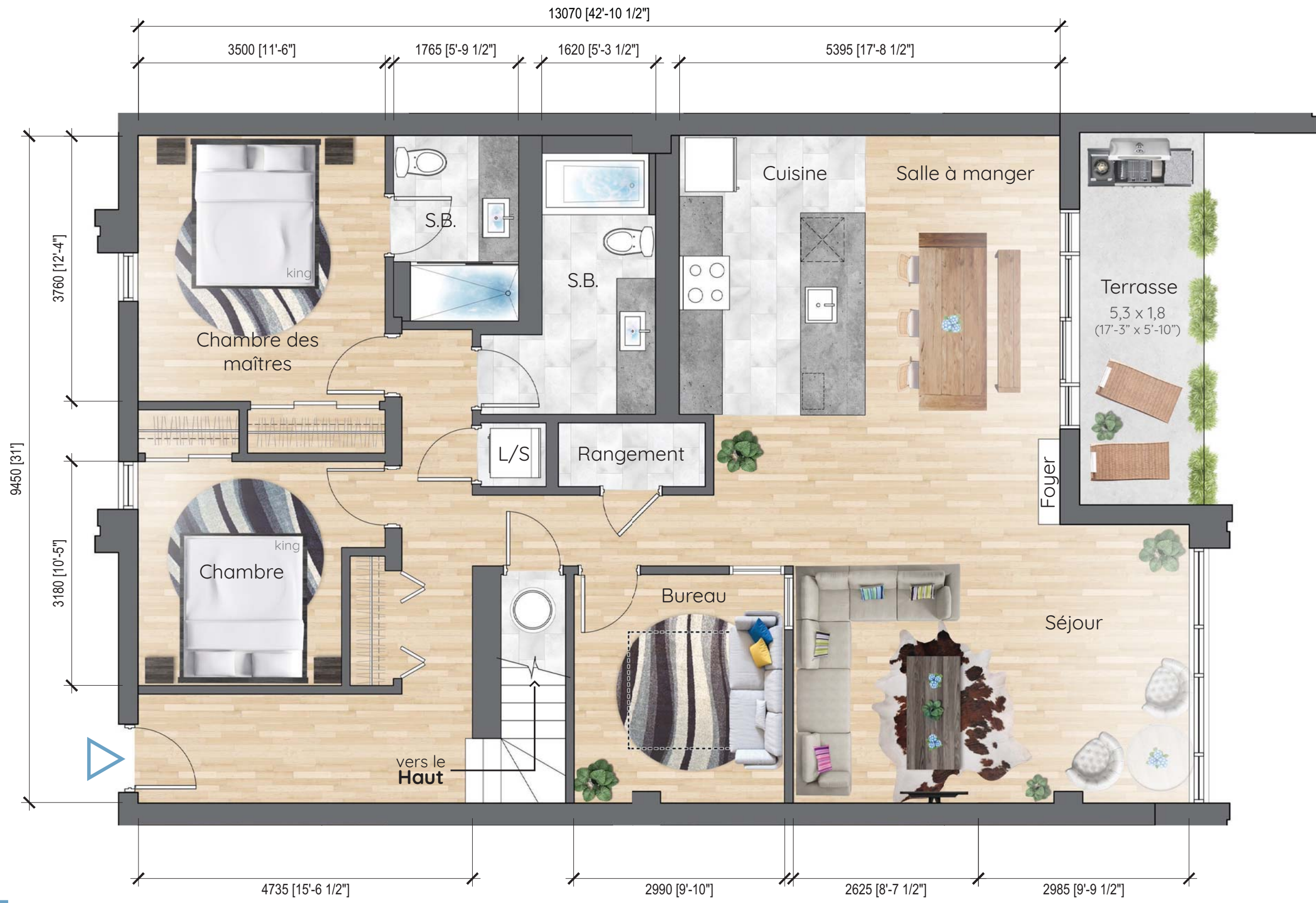


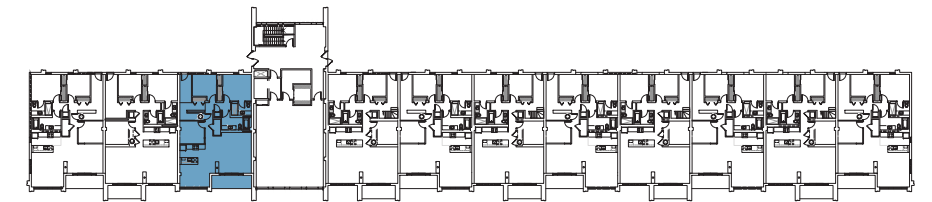
403



± 182,5 m² (± 1964 pi²)
 (superficie brute)
 ± 162,1 m² (± 1745 pi²)
 (superficie nette)
 ± 9,3 m² (± 100 pi²)
 (terrasse)

LA PIGNORONDE
 - BAIE-SAINT-PAUL -

Le mobilier et les électroménagers illustrés aux plans ne sont pas inclus au contrat et n'apparaissent qu'à titre indicatif. La superficie brute inclut les murs extérieurs et le mur de la coursive. La superficie nette est mesurée à la face intérieure de tous les murs périphériques et inclut les cloisons intérieures. Les dimensions et les superficies sont présentés à titre indicatif et peuvent varier lors de la réalisation des travaux. Des modifications peuvent survenir sans préavis.



403 mezz



Vue sur le
Fleuve



Mezzanine
(36,6 m² ± 394 pi²)

vers le
Bas

± 182,5 m² (± 1964 pi²)
(superficie brute)

± 162,1 m² (± 1745 pi²)
(superficie nette)

± 9,3 m² (± 100 pi²)
(terrasse)

LA PIGNORONDE
- BAIE-SAINT-PAUL -

Le mobilier et les électroménagers illustrés aux plans ne sont pas inclus au contrat et n'apparaissent qu'à titre indicatif. La superficie brute inclut les murs extérieurs et le mur de la coursive. La superficie nette est mesurée à la face intérieure de tous les murs périphériques et inclut les cloisons intérieures. Les dimensions et les superficies sont présentés à titre indicatif et peuvent varier lors de la réalisation des travaux. Des modifications peuvent survenir sans préavis.

