

404  
406  
408  
410



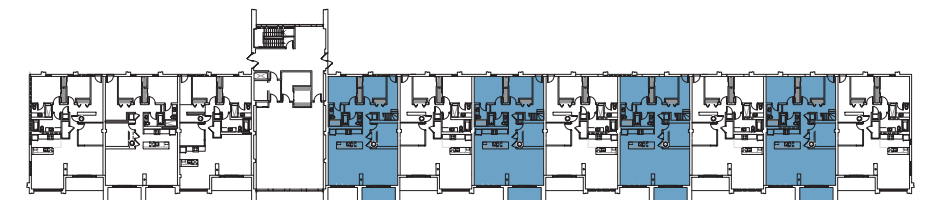
± 181,9 m<sup>2</sup> (± 1958 pi<sup>2</sup>)  
(superficie brute)

± 167,4 m<sup>2</sup> (± 1802 pi<sup>2</sup>)  
(superficie nette)

± 9,7 m<sup>2</sup> (± 104 pi<sup>2</sup>)  
(terrasse)

**LA PIGNORONDE**  
- BAIE-SAINT-PAUL -

Le mobilier et les électroménagers illustrés aux plans ne sont pas inclus au contrat et n'apparaissent qu'à titre indicatif. La superficie brute inclut les murs extérieurs et le mur de la coursive. La superficie nette est mesurée à la face intérieure de tous les murs périphériques et inclut les cloisons intérieures. Les dimensions et les superficies sont présentés à titre indicatif et peuvent varier lors de la réalisation des travaux. Des modifications peuvent survenir sans préavis.



404 mezz

406

408

410



Vue sur le  
Fluve



± 181,9 m<sup>2</sup> (± 1958 pi<sup>2</sup>)  
(superficie brute)

± 167,4 m<sup>2</sup> (± 1802 pi<sup>2</sup>)  
(superficie nette)

± 9,7 m<sup>2</sup> (± 104 pi<sup>2</sup>)  
(terrasse)

LA PIGNORONDE  
- BAIE-SAINT-PAUL -

Le mobilier et les électroménagers illustrés aux plans ne sont pas inclus au contrat et n'apparaissent qu'à titre indicatif. La superficie brute inclut les murs extérieurs et le mur de la coursive. La superficie nette est mesurée à la face intérieure de tous les murs périphériques et inclut les cloisons intérieures. Les dimensions et les superficies sont présentés à titre indicatif et peuvent varier lors de la réalisation des travaux. Des modifications peuvent survenir sans préavis.

