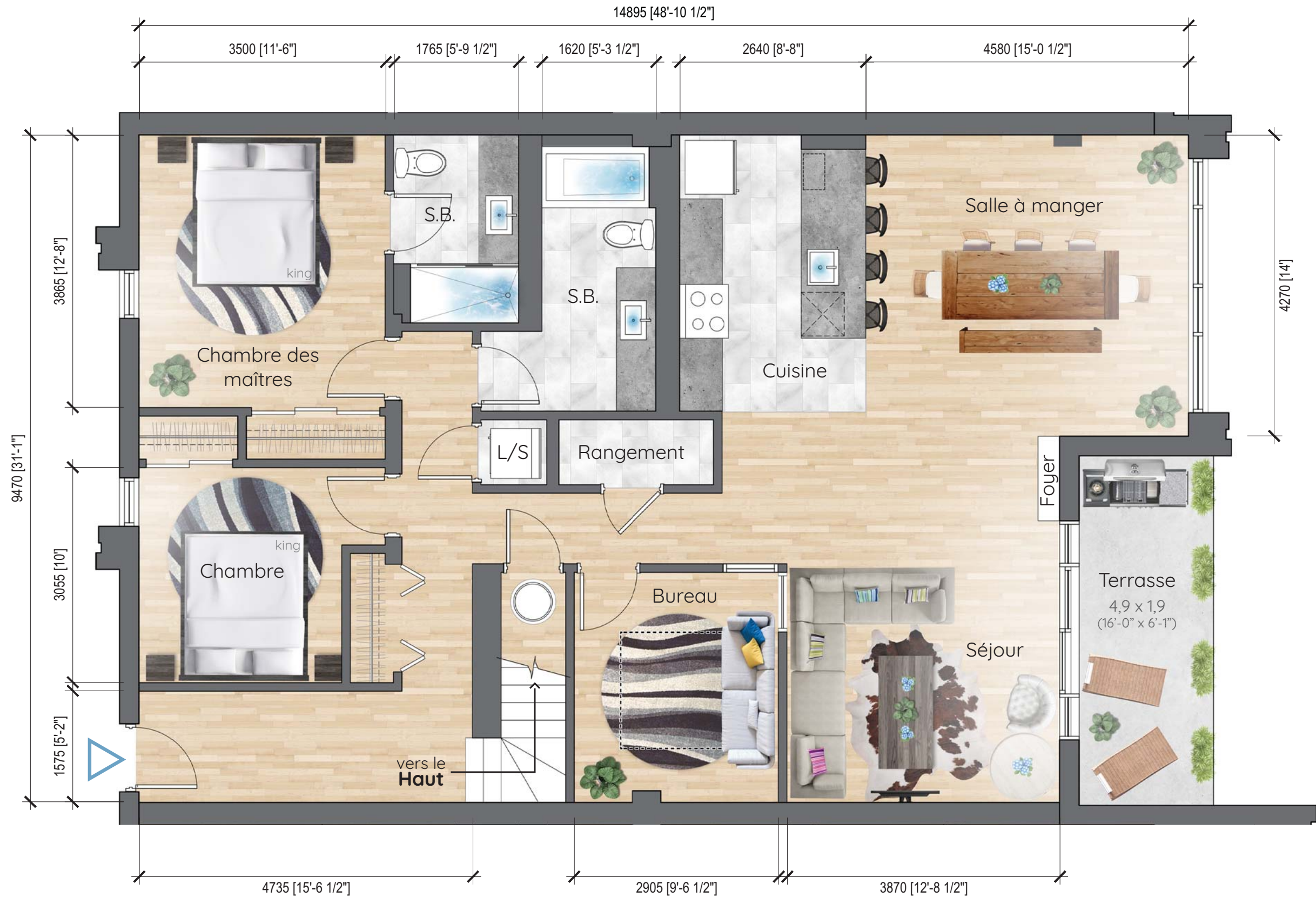


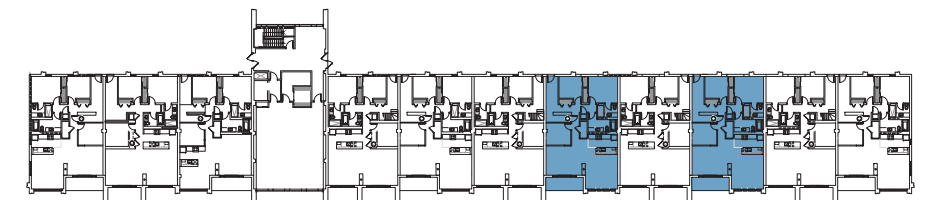
407  
409



± 182,7 m<sup>2</sup> (± 1967 pi<sup>2</sup>)  
(superficie brute)  
± 167,8 m<sup>2</sup> (± 1806 pi<sup>2</sup>)  
(superficie nette)  
± 9,2 m<sup>2</sup> (± 99 pi<sup>2</sup>)  
(terrasse)

**LA PIGNORONDE**  
- BAIE-SAINT-PAUL -

Le mobilier et les électroménagers illustrés aux plans ne sont pas inclus au contrat et n'apparaissent qu'à titre indicatif. La superficie brute inclut les murs extérieurs et le mur de la coursive. La superficie nette est mesurée à la face intérieure de tous les murs périphériques et inclut les cloisons intérieures. Les dimensions et les superficies sont présentés à titre indicatif et peuvent varier lors de la réalisation des travaux. Des modifications peuvent survenir sans préavis.



**NORPLEX**  
Le site d'abord

407 mezz  
409



Vue sur le  
Fleuve



± 182,7 m<sup>2</sup> (± 1967 pi<sup>2</sup>)  
(superficie brute)

± 167,8 m<sup>2</sup> (± 1806 pi<sup>2</sup>)  
(superficie nette)

± 9,2 m<sup>2</sup> (± 99 pi<sup>2</sup>)  
(terrasse)

LA PIGNORONDE  
- BAIE-SAINT-PAUL -



**NORPLEX**  
Le site d'abord

Le mobilier et les électroménagers illustrés aux plans ne sont pas inclus au contrat et n'apparaissent qu'à titre indicatif. La superficie brute inclut les murs extérieurs et le mur de la coursive. La superficie nette est mesurée à la face intérieure de tous les murs périphériques et inclut les cloisons intérieures. Les dimensions et les superficies sont présentés à titre indicatif et peuvent varier lors de la réalisation des travaux. Des modifications peuvent survenir sans préavis.

